

# ЗАВРШНИ ИСПИТ НА КРАЈУ ОСНОВНОГ ОБРАЗОВАЊА И ВАСПИТАЊА

*Пријава за завршни испит*

**МСШ**  
МОЈА СРЕДЊА ШКОЛА



Завршни испит и упис у средње школе

**Моја средња школа**

[mojasrednjaskola.gov.rs](http://mojasrednjaskola.gov.rs)

# www.mojasrednjaskola.gov.rs



Контакт

Ћирилица

▼ Подешавања

Пријава



Подаци о ученицима

Основне школе

Средње школе

Образовни профили

Пријемни испити

Завршни испит

Спортски резултати

еВежбаоница

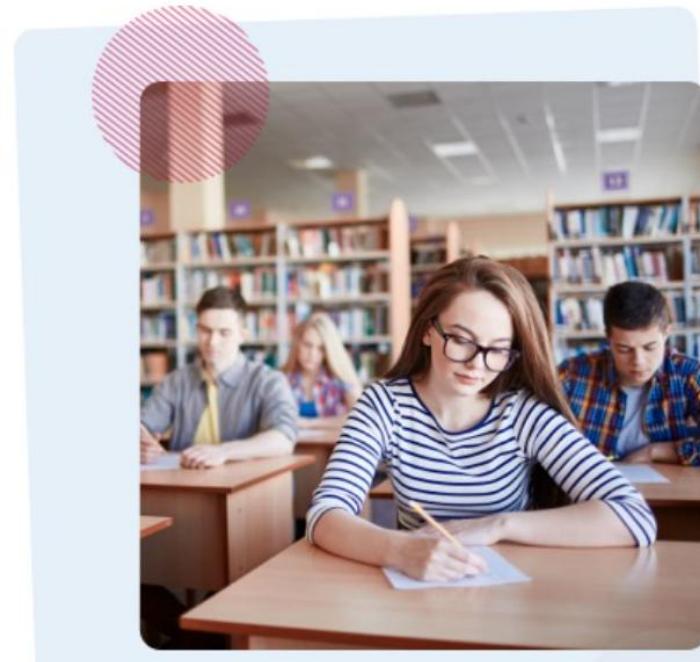
Подршка

## Моја средња школа

Добро дошли на портал Моја средња школа, који је посвећен завршном испиту за школску 2023/2024. годину и пријемном испиту и упису у средње школе за школску 2024/2025. годину, за школе чији су оснивачи Република Србија, аутономна покрајина или јединица локалне самоуправе. Изузетак представљају музичке, балетске и школе за ученике са сметњама у развоју и инвалидитетом јер оне самостално реализују упис.

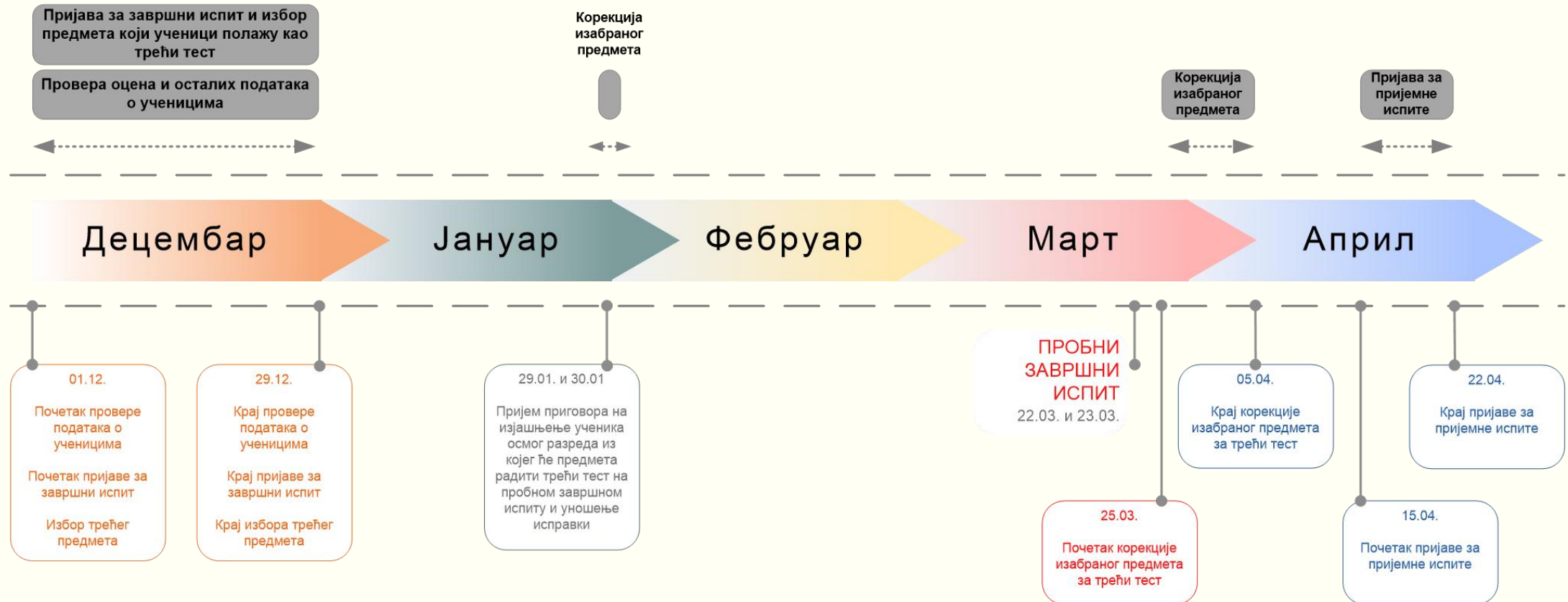
На Порталу Моја средња школа можете проверити све евидентиране податке за конкретног ученика, али и пронаћи све статистичке податке о основним и средњим школама, као и друге информације које могу помоћи у правилном одабиру будуће школе.

Порталом Моја средња школа управља Министарство просвете и одговорно је за



# Активности децембар-април

Рок за пријаву за завршни испит 01.12.2023 – 29.12.2023. (Календар активности)



# Подношење пријаве за завршни испит

---

---

Пријаву за завршни испит је могуће поднети на два начина:

1. Електронски, преко портала Моја средња школа или
2. Директно у матичној школи ученика.

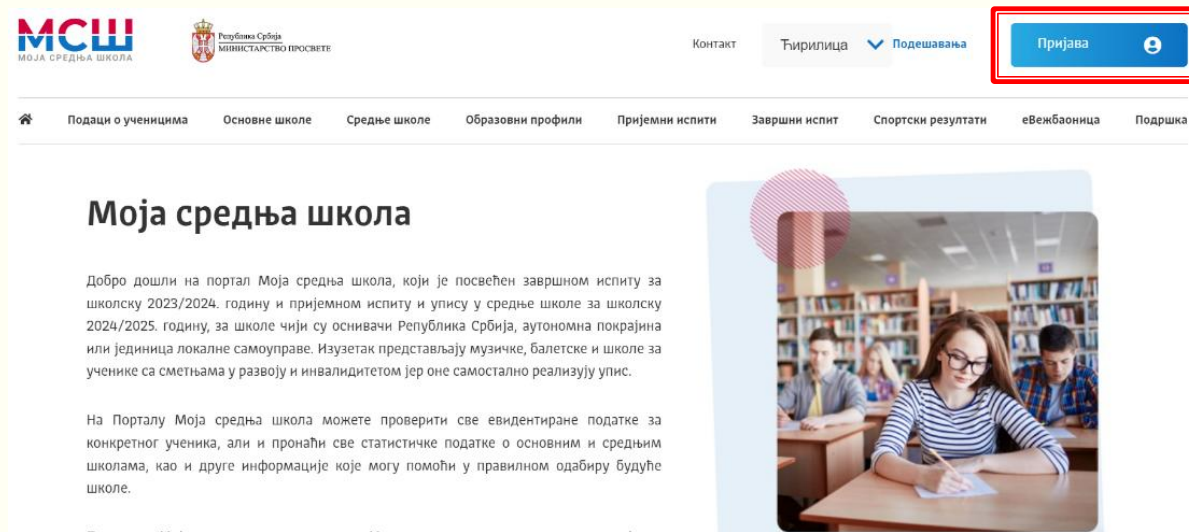
Пријава подразумева попуњавање података за сваки од три теста (предмета) који се полажу на завршном испиту (матерњи језик, математика и изабрани предмет - трећи тест).

За сваки тест потребно је избором из падајућег менија изабрати следеће:

1. тестирање,
2. тест,
3. врсту теста,
4. језик и
5. прилагођавање.

# Електронска пријава за завршни испит

За електронску пријаву за завршни испит је потребно пријавити се на портал МСШ преко Вашег налога који користите за систем еСДневник.



The screenshot shows the homepage of the MSW (Moja Srednja Skola) portal. The header includes the MSW logo, the Serbian coat of arms, and the Ministry of Education logo. A navigation menu contains links for 'Контакт', 'Ћирилица', 'Подешавања', and a highlighted 'Пријава' (Login) button with a user icon. Below the header is a secondary menu with links for 'Подаци о ученицима', 'Основне школе', 'Средње школе', 'Образовни профили', 'Пријемни испити', 'Завршни испит', 'Спортски резултати', 'еВежбаоница', and 'Подршка'. The main content area features the title 'Моја средња школа' and two paragraphs of text. The first paragraph welcomes users to the portal for the 2023/2024 and 2024/2025 school years. The second paragraph explains that users can check and find statistical data on schools. To the right of the text is a photograph of students in a library or classroom setting, with a red circular graphic element overlaid on the top left corner of the image.

**МСШ**  
МОЈА СРЕДЊА ШКОЛА

Република Србија  
МИНИСТАРСТВО ПРОСВЕТЕ

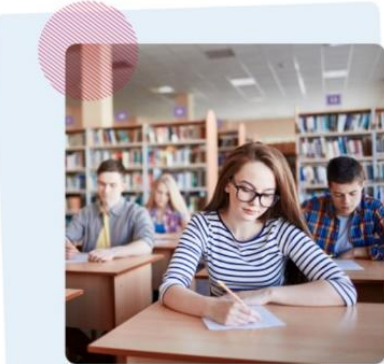
Контакт Ћирилица Подешавања **Пријава**

Подаци о ученицима Основне школе Средње школе Образовни профили Пријемни испити **Завршни испит** Спортски резултати еВежбаоница Подршка

## Моја средња школа

Добро дошли на портал Моја средња школа, који је посвећен завршном испиту за школску 2023/2024. годину и пријемном испиту и упису у средње школе за школску 2024/2025. годину, за школе чији су оснивачи Република Србија, аутономна покрајина или јединица локалне самоуправе. Изузетак представљају музичке, балетске и школе за ученике са сметњама у развоју и инвалидитетом јер оне самостално реализују упис.

На Порталу Моја средња школа можете проверити све евидентиране податке за конкретног ученика, али и пронаћи све статистичке податке о основним и средњим школама, као и друге информације које могу помоћи у правилном одабиру будуће школе.

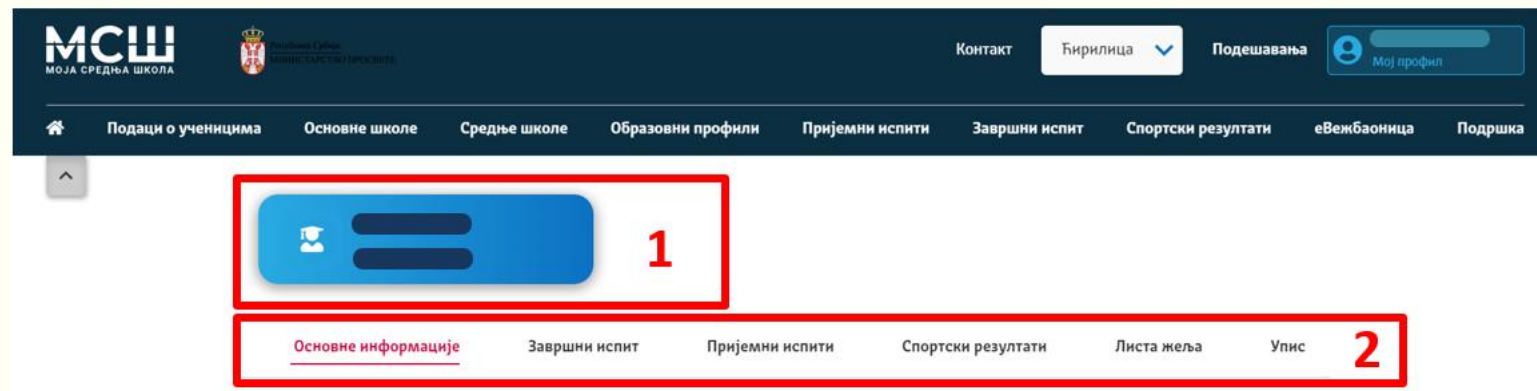




# Провера података о ученику

Сегменти којима родитељи ученика осмог разреда могу приступити су:

- Основне информације
- Завршни испит
- Пријемни испити
- Спортски резултати
- Листа жеља



**Напомена:** Различити сегменти који су приказани на почетној страници ће бити доступни у различитим фазама реализације активности. На пример, сегмент пријемни испит, биће функционалан у данима пријаве и реализације пријемних испита.

# Провера података о ученику

---

Основни подаци, подаци о образовању, као и подаци о успеху постигнутим током основне школе преузети су из система есДневника и не могу се мењати преко портала МСШ.

Уколико приметите да је неки од података погрешан, потребно је да се јавите надлежној особи у основној школи Вашег детета (одељењском старешини или директору школе), како би се грешка у подацима отклонила.

Уколико неки од података недостаје (на пример, место рођења, место становања и др.) НИЈЕ потребно да идете до матичне школе Вашег детета. Школе ће допунити све податке који недостају, уколико то буде било потребно.

# Избор тестирања

---

---

Потребно је да изаберете једну од две понуђене опције:

1. Тестирање – матерњи језик или
2. Тестирање – матерњи језик – Функционално основно образовање одраслих (ФООО)



# Избор теста

---

---

Избор теста врши се само за изабрани предмет/трећи тест. Потребно је да из падајућег менија изаберете један од понуђених предмета:

1. историја,
2. биологија,
3. географија,
4. хемија или
5. физика.

# Избор теста

---

---

**Напомена:** ИЗБОРОМ ТЕСТА ћете направити избор предмета које ће Ваше дете полагасти на ПРОБНОМ завршном испиту (који ће бити организован крајем марта), као и на ЗАВРШНОМ испиту у јуну.

Исправку овог избора, уколико желите, можете урадити након ПРОБНОГ завршног испита (у периоду који је предвиђен Календаром). У том периоду, одлуку коју сте направили приликом пријаве за завршни испит моћи ћете да промените и изаберете један од преосталих четири предмета. Након тога, више неће бити дозвољено мењање предмета које ће Ваше дете полагасти на ЗАВРШНОМ испиту као трећи тест.

Уколико након ПРОБНОГ завршног испита НЕ желите да промените избор који сте направили пријавом на завршни испит, неће бити потребно да овај избор потврдите - пријава коју сте направили остаће до ЗАВРШНОГ испита. Ваше дете ће у том случају на ЗАВРШНОМ полагасти тест из истог предмета који је полагало и на ПРОБНОМ завршном испиту.

# Избор врсте теста

---

Када је реч о избору **врсте теста**, потребно је да изаберете једну од две понуђене опције:

1. Стандардни тест или
2. ИОП2 тест

**Напомена:** Опција ИОП2 тест треба изабрати само за предмет или предмете за које Ваше дете има потврду да их је похађао према ИОП2 систему.

# Избор језика теста

---

Избор **језика теста** односи се на избор једног од понуђених језика (српски језик или један од 8 језика националних мањина: мађарски, русински, словачки, румунски, албански, босански, бугарски, хрватски) на ком ће Ваше дете полагати тест.

**Напомена:** Завршни испит ученик полаже на језику на којем је остваривао образовно-васпитни рад. Изузетно, завршни испит ученик, на захтев родитеља, може да полаже на другом језику, ако је то у најбољем интересу ученика.

# Избор прилагођавања

---

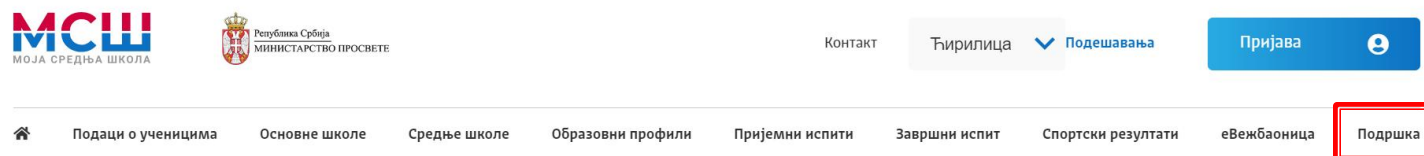
Избор **прилагођавања** потребно је да изаберете само у случају ако је Вашем детету потребно прилагођавање у виду **увећаног фонта** или **Брајевог писма**. Доступне опције су:

1. Увећан фонт 20
2. Увећан фонт 28
3. Увећан фонт 36
4. Брајево писмо

**Напомена:** Уколико изаберете неко од прилагођавања, потребно је да школи доставите одговарајућу медицинску документацију којом потврђујете да је прилагођавање (увећан фонт или Брајево писмо) потребно.

# Упутства и видео упутства

У делу Подршка на порталу МСШ од 01.12.2023. ће се налазити Календар активности, упутства и видео упутства у вези са активностима логовањем на Портал, провере података о ученицима и пријаве за завршни испит.

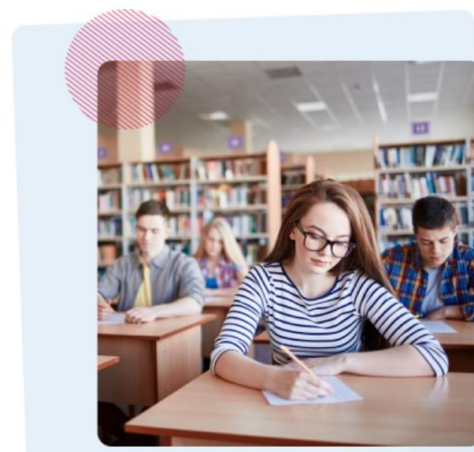


## Моја средња школа

Добро дошли на портал Моја средња школа, који је посвећен завршном испиту за школску 2023/2024. годину и пријемном испиту и упису у средње школе за школску 2024/2025. годину, за школе чији су оснивачи Република Србија, аутономна покрајина или јединица локалне самоуправе. Изузетак представљају музичке, балетске и школе за ученике са сметњама у развоју и инвалидитетом јер оне самостално реализују упис.

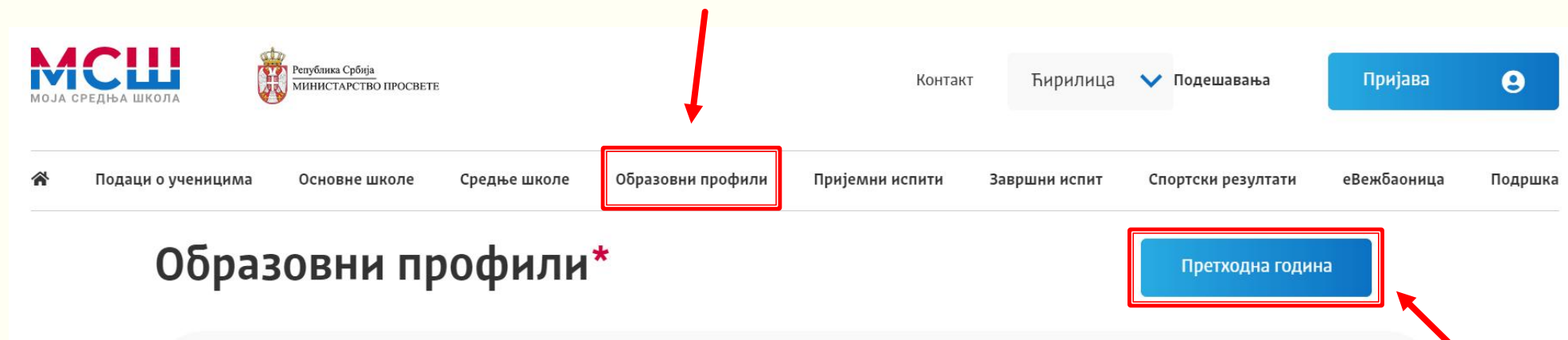
На Порталу Моја средња школа можете проверити све евидентиране податке за конкретног ученика, али и пронаћи све статистичке податке о основним и средњим школама, као и друге информације које могу помоћи у правилном одабиру будуће школе.

Порталом Моја средња школа управља Министарство просвете и одговорно је за



# Подаци о образовним профилима

За конкурс из претходне године, поред квоте (броја слободних места) можете видети и податке о преосталом броју места након првог, односно другог, круга, као и минималан број бодова који је био потребан за упис (збир бодова на основу успеха у шестом, седмом и осмом разреду основне школе и бодова са завршног испита).



The screenshot displays the website interface for MСШ (MOJA SREDNJA SKOLA). The header includes the MСШ logo, the Ministry of Education of the Republic of Serbia, and navigation links for 'Контакт', 'Ћирилица', 'Подешавања', and 'Пријава'. The main navigation menu contains items for 'Подаци о ученицима', 'Основне школе', 'Средње школе', 'Образовни профили', 'Пријемни испити', 'Завршни испит', 'Спортски резултати', 'еВежбаоница', and 'Подршка'. The 'Образовни профили' menu item is highlighted with a red box and a red arrow. Below the navigation, the page title 'Образовни профили\*' is shown, and a blue button labeled 'Претходна година' is highlighted with a red box and a red arrow.



# Подршка

---

---

У оквиру секције **Подршка**, налазе се четири подсекције: документа за преузимање, упутства, календар и политика приватности.

У подсекцији **Упутства** налазе се писана и видео упутства, која пружају помоћ у спровођењу свих активности у процесу реализације завршног испита, пријемних испита и уписа ученика у средње школе.

